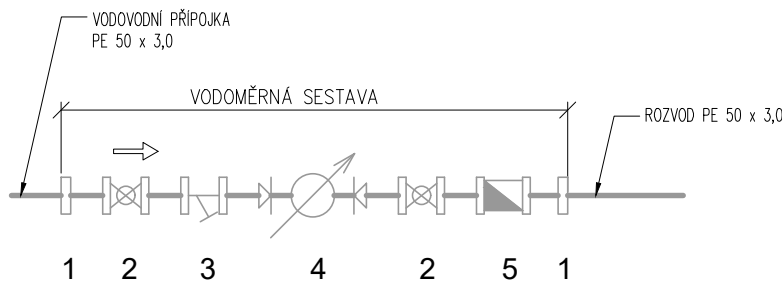


SCHÉMA SESTAVY V ŠACHTĚ VŠ1



LEGENDA:

- 1 PŘECHODKA PE50x5/4"
- 2 KULOVÝ KOHOUT 5/4"
- 3 FILTR
- 4 VODOMĚR
- 5 ZPĚTNÝ VENTIL 5/4"

LEGENDA:

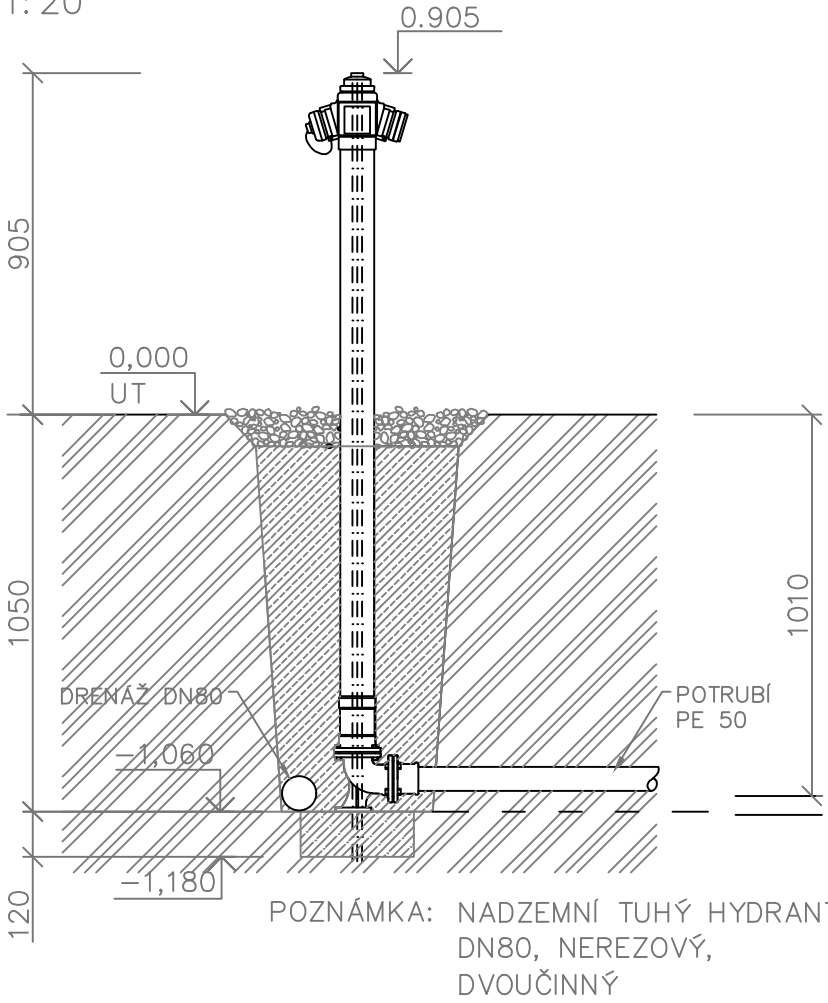
- ZEMNÍ ŠACHTA ø300 mm
- ⊗ RUČNÍ ZÁVLAHA – ZEMNÍ HYDRANT
- ⊗ NADZEMNÍ HYDRANT PRO NAPÁJENÍ ZVĚŘE
- ⊗ SAMOVYPRAZDŇOVACÍ LITINOVÉ ŠOUPĚ
- ⊗ VODOMĚR
- NOVÉ ZPEVNĚNÉ KOMUNIKACE

NP1... NOVÝ NAVRTÁVACÍ PAS  
VŠ2... NOVÁ VODOMĚRNÁ ŠACHTA BETONOVÁ  
H4–H5... HYDRANTY  
VV... ŠOUPĚ S VYPOUŠTĚNÍM 1"

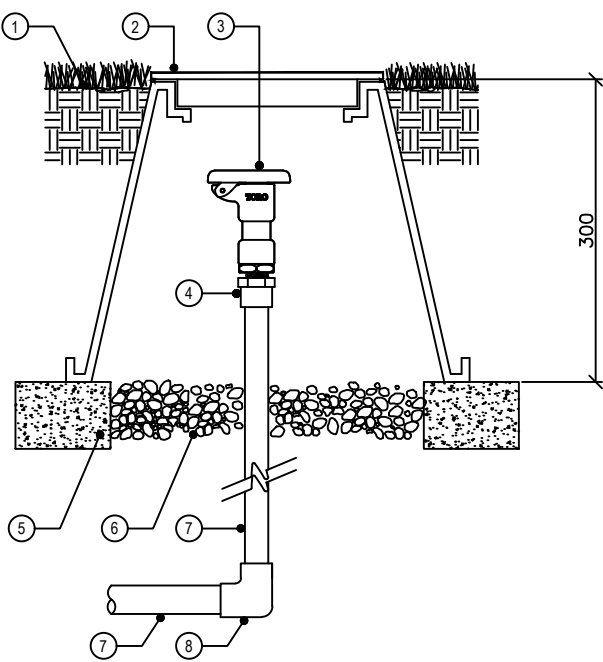
LEGENDA SÍTÍ:

- NOVÁ PŘÍPOJKA VODY Z ŘADU HDPE100 50x3,0 PN10
- NOVÉ ROZVODY UŽITKOVÉHO VODOVODU HDPE100 40x2,4 PN10
- NOVÉ ROZVODY UŽITKOVÉHO VODOVODU LDPE40 32x2,9 PN6
- STÁVAJÍCÍ SÍŤ – VEŘEJNÉ OSVĚTLENÍ
- STÁVAJÍCÍ SÍŤ – ELEKTRICKÉ KABELY
- STÁVAJÍCÍ SÍŤ – PLYNOVOD
- STÁVAJÍCÍ SÍŤ – VODOVOD
- STÁVAJÍCÍ SÍŤ – KANALIZACE
- STÁVAJÍCÍ SÍŤ – SĎĚLOVACÍ KABELY

DETAIL NADZEMNÍHO HYDRANTU  
1: 20



DETAIL PODZEMNÍHO HYDRANTU 3/4"  
1: 7,5



LEGENDA

- 1 UPRAVENÝ TERÉN
- 2 ŠACHTA S VÍKEM
- 3 RYCHLOSPOJNÝ MOSAZNÝ VENTIL 3/4"
- 4 MOSAZNÁ PŘECHODKA 32x3/4" VNĚ
- 5 ŠACHTOVÝ PODKLAD–BETONOVÁ DLAŽBA
- 6 ŠTĚRK FR.11–22 mm
- 7 POTRUBÍ PE 32
- 8 KOLENO



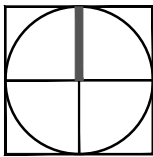
Generální projektant:

Ateliér Krejčířkovi, s.r.o.  
P. Bezruč 182  
691 42, Valtice



Projektant části:

PROFIGRASS, s.r.o.  
HOLZOVA 9  
628 00 BRNO - LIŠEŇ



AKCIA:	Návrh obnovy Starého parku v Nitre	ETAPA:	3.
VÝKRES:	Situácia – južná časť, prípojka do ohrady, dodatok 1		
OBJEDNÁTEĽ:	Mesto Nitra		
MIESTO STAVBY:	Nitra		
ZODP. PROJEKTANT:	Ing. Přemysl Krejčíř, Ph.D., autorizovaný krajinný architekt, č. autorizace: 03289	NÁVRH:	Ing. Tomáš Vlček
SPRACOVAL:	Ing. Tomáš Vlček		
DÁTUM:	04/2021	MIERKA:	1 : 500
STUPEŇ:	DUR + DSP	ČÍSLO VÝKRESU:	D.3.08.2